

Zubehörteile für angetriebene Armaturen

Typ 74394 - Halter für Anbauteile

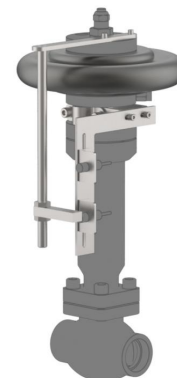
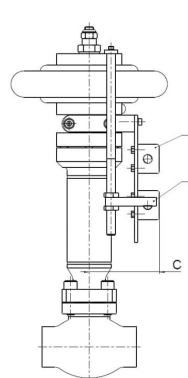
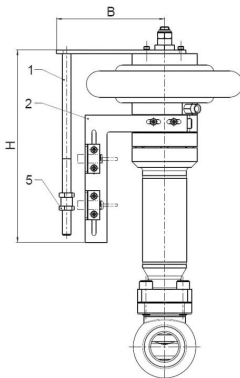


Halter für Anbauteile

Zur Verwendung für Armaturen mit Gummibalgantrieb

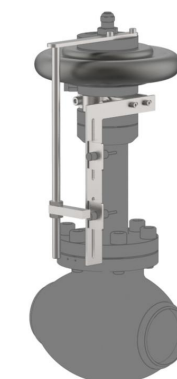
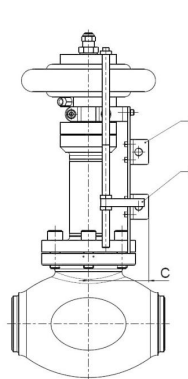
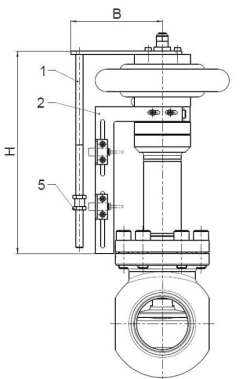
Artikel-Nr. 74394.0005.0783

Für Näherungsinitiatoren
und Endlagenschalter
Hub: 1,0 - 40,0mm
Durchgangsarmaturen bis DN80
Absperrschieber bis DN40



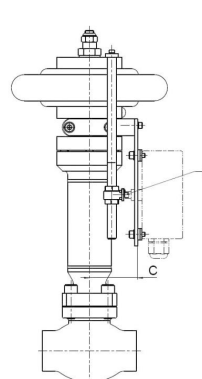
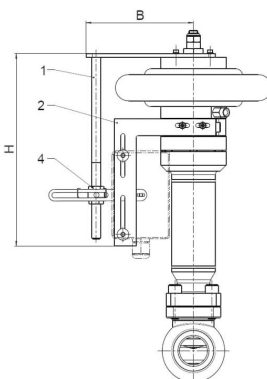
Artikel-Nr. 74394.0008.0783

Für Näherungsinitiatoren
und Endlagenschalter
Hub: 40,1 - 100,0mm
Durchgangsarmaturen ab DN100
Absperrschieber ab DN50



Artikel-Nr. 74394.0010.0783

Für Näherungsinitiator EEx-Box
Hub: 1,0 - 40,0mm
Durchgangsarmaturen bis DN80
Absperrschieber bis DN40



Werkstoffe	DIN EN	ASTM
1 Halter	1.4404	A 276 Grade 316L
2 Winkel	1.4404	A 276 Grade 316L
3 Anschlag	1.4571/ 1.4404	A 276 Grade 316Ti/ A 276 Grade 316L
4 Winkel	1.4404	A 276 Grade 316L
5 Muttern	1.4571/A4	A 194 Grade 8M

Zur Verwendung für folgende Anbauteile:

- Typ 40070, 40071 - Positions- und Endschalter
- Typ 40080 - Näherungsinitiator
- Typ 40281 - Näherungsinitiator EEx-Box

Typ 74394	Technische Daten			
Artikelnummer	74394.0005.0783	74394.0008.0783	74394.0010.0783	
Länge	B	147,5	147,5	150,0
Höhe	H	266	326	265
Länge	C	96,7	96,7	66,5
Gewicht	ca. kg	1,2	1,3	0,7

Abmessungen in mm.